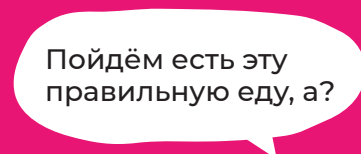




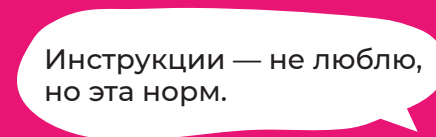
Остались вопросы?

Свяжитесь с нашей поддержкой
по телефону +7 (499) 112-3603
в чате на сайте или в Telegram

Ежедневно с 09:00 до 20:00.



Пойдём есть эту
правильную еду, а?



Инструкции — не люблю,
но эта норм.



SUPERPET

ЛЁГКИЙ ПЕРЕХОД К ПРАВИЛЬНОМУ ПИТАНИЮ

ПОШАГОВАЯ ИНСТРУКЦИЯ ВНУТРИ

ТРИ ЛИНЕЙКИ НАТУРАЛЬНОГО ПИТАНИЯ SUPERPET



Переход не займёт много времени, но потребует от вас дисциплины, внимания и терпения. В течение 7-10 дней вам необходимо будет следовать данному руководству.

Помните: здоровье и долголетие питомца — в ваших руках.

Разные форматы, один стандарт качества.



Выбирайте то, что больше подходит вашему питомцу и соответствует вашему ритму жизни.

ПОДГОТОВКА

Привычный корм



За 2 дня до начала перевода на SUPERPET предлагайте питомцу его привычный корм, но по новому расписанию: 2–3 раза в день с интервалом 6–8 часов.

Не угощайте лакомствами.

В свободном доступе только вода.

ОБЯЗАТЕЛЬНАЯ ПИЩЕВАЯ ПАУЗА

Пауза в еде 8–24 часа



Организуйте пищевую паузу от 8 до 24 часов перед первым кормлением SUPERPET — дайте питомцу проголодаться.

Это пойдёт на пользу: обострит природные инстинкты, усилит аппетит.

Важно!

Котятам, щенкам, беременным и кормящим, а также питомцам с хроническими заболеваниями внутренних органов продолжительная пищевая пауза противопоказана. Будет достаточно ночного интервала между кормлениями.

ПЕРВОЕ КОРМЛЕНИЕ SUPERPET

Утром, после пищевой паузы, положите в миску комбинированную порцию из 75% привычного питомцу корма и 25% SUPERPET.

Кормите так несколько раз в течение дня.

Привычный корм 75%



25% SUPERPET

ЧАСТОТА КОРМЛЕНИЙ

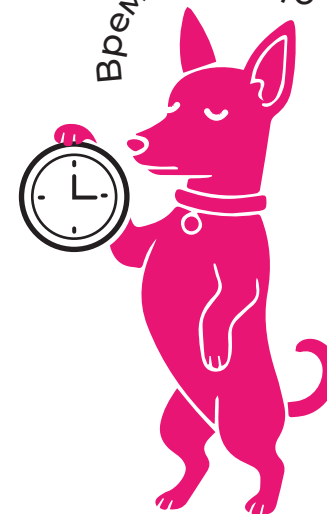
Зависит от возраста питомца и его состояния здоровья. Взрослые животные едят 2–3 раза в день.

Котятам, щенкам, беременным и кормящим, а также питомцам с хроническими заболеваниями внутренних органов потребуется 4–6 приёмов пищи.

Совет!

Если нет возможности равномерно распределить «завтрак, обед и ужин», предлагайте утреннюю порцию перед уходом на работу, вторую — после возвращения, третью — перед сном.

Время пришло



БЕРЕЖНЫЙ ПЕРЕХОД

ХОЧУ КОРМИТЬ EASY

Плавнo заменяйте привычный влажный или сухой корм паштетом EASY. Паштет довольно плотный, рекомендуем немного размять его вилкой.



ДЕНЬ 1

25% EASY

75% привычный корм



ДЕНЬ 2

50% EASY

50% привычный корм



ДЕНЬ 3

75% EASY

25% привычный корм



ДЕНЬ 4

100% EASY

Совет!

Питомцу удобнее есть, если основание широкое, а бортики низкие — как у гипоаллергенной миски SUPERPET.



ХОЧУ КОРМИТЬ WILD (+ИНОГДА EASY)

Заменяйте привычный влажный или сухой корм корм паштетом EASY, затем плавно переходите к сырому WILD.



ДЕНЬ 5

75% WILD

25% EASY



ДЕНЬ 6

50% WILD

50% EASY



ДЕНЬ 7

75% WILD

25% EASY



ДЕНЬ 8

100% WILD

Внимание!

SUPERPET WILD предварительно должен быть разморожен и слегка подогрет. Начатый пакетик всегда храните в холодильнике.

Важно!

EASY всегда держите про запас и кормите, когда у вас внезапно кончился WILD.

Совет!

Включите автозаказ, чтобы такого не произошло.

ВЫБЕРИТЕ СВОЙ ВАРИАНТ

ХОЧУ КОРМИТЬ AIR (+ ИНОГДА EASY)

Плавнo заменяйте привычный влажный или сухой корм корм паштетом EASY, затем вводите в рацион EASY, комбинируя с влажным или сухим.



ДЕНЬ 1

25% AIR

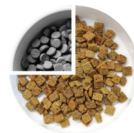
75% привычный корм



ДЕНЬ 2

50% AIR

50% привычный корм



ДЕНЬ 3

75% AIR

25% привычный корм



ДЕНЬ 4

100% AIR

Важно!

Свежая вода всегда должна быть в доступе.

ХОЧУ КОРМИТЬ WILD, EASY, AIR

Заменяйте привычный влажный или сухой корм корм паштетом EASY, затем плавно переходите к сырому WILD.

Вводите AIR по такому же принципу.

ХОЧУ ИСПОЛЬЗОВАТЬ SUPERPET WILD КАК ПРИКОРМКУ К ДРУГОМУ ПИТАНИЮ

Вероятно, вы планируете кормить на постоянной основе промышленной «сушкой» и баловать питомца мясом. Рассмотрите переход на AIR — пожалуй, лучший дегидрированный корм из 90% свежего мяса, но в удобном «сухом» формате.

Внимание!

Пищеварение каждого питомца индивидуально. Если нет проблем со здоровьем — можно предлагать все три линейки SUPERPET.

Когда нет возможности покормить питомца WILD или EASY, используйте AIR с автоматической кормушкой. AIR — также отличный вариант для поездки и в качестве лакомства.



НЕ ЕСТ... ЧТО ДЕЛАТЬ?

Всё в порядке!

Это нормальная реакция на новый корм. Будьте уверены в своих действиях! Животные чувствуют нерешительность хозяев и могут волноваться. Ваше терпение и настойчивость придадут им смелости.

Подавайте корм комнатной температуры, чтобы усилить аромат.

Не хочу, не буду

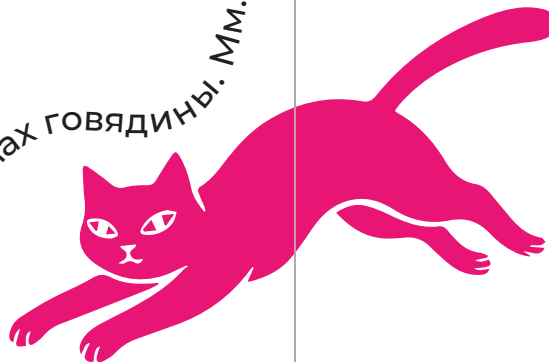


Предлагайте маленькие порции — свежее пахнет ярче и привлекает больше внимания.

Пробуйте кормить с рук. Так питомец почувствует ваш запах и поймёт, что новый корм можно смело есть.



чую запах говядины. ММ...



Комочком SUPERPET прикоснитесь к пасти питомца, чтобы он облизнулся и попробовал.

Дегустировать готов



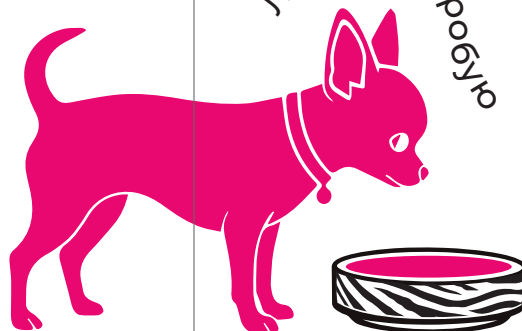
Используйте «топперы» — добавьте сверху пару кусочков лакомств, соус от влажного корма или измельчённый сухой корм.

Пробуйте разные вкусы — у кошек есть предпочтения, иногда они просто ищут «свой» вариант.

А индейка есть?



Ладно, попробую



Создайте ритуал — кормление в одно и то же время из чистой миски формирует у питомца ожидание и привычку.

ВОПРОСЫ И ОТВЕТЫ

ЗАЧЕМ НУЖЕН ПРОЦЕСС ПЕРЕХОДА

Организму требуется время, чтобы после промышленного корма привыкнуть к новому для него натуральному рациону на основе 90% мяса.

ЖКТ перейдет от «спящего режима» к активной работе.



Рассказываем много интересного в нашем ТГ канале



КАК ХРАНИТЬ ПАУЧИ SUPERPET



SUPERPET WILD

- До 18 месяцев при температуре -18°C без вскрытия упаковки.
- До 12 часов при температуре от +2°C до +6°C без или после вскрытия упаковки.



SUPERPET EASY

- До 18 месяцев при комнатной температуре до +25°C без вскрытия упаковки.
- До 12 часов при температуре от +2°C до +6°C после вскрытия упаковки.



SUPERPET AIR

- До 18 месяцев при комнатной температуре до +25°C без вскрытия упаковки.
- В течение 2-х месяцев после вскрытия упаковки.

ВЫБЕРИТЕ СВОЙ ВАРИАНТ

ЧТО ДЕЛАТЬ, ЕСЛИ СТУЛ СТАЛ СЛИШКОМ ТВЕРДЫМ

При переходе на натуральное питание стул кошек и собак меняется: становится плотным, сухим и рыхлым, перестает пахнуть. Опорожнение кишечника происходит в среднем один раз в 1,5–2 дня. Это нормально.

О запоре может говорить один из признаков:

- питомец часто ходит в лоток, но безрезультатно;
- питомцу трудно испражняться;
- стул реже 2 раз в неделю.

Совет!

Если стул слишком твердый или есть признаки запора, добавьте отварные овощи SUPERPET к мясному рациону.



Долю овощей можно варьировать. Определите дозировку опытным путём, контролируя состояние стула питомца.

КАКОВЫ НОРМЫ КОРМЛЕНИЯ

Для кошек весом 4–5 кг рекомендуем в день 1,5 пакетика SUPERPET EASY или WILD.

Норма кормления указана на каждой упаковке питания.

Рассчитайте нормы кормления тут



рассчитал? Сколько там?

